

Centres de Soins Psychiatriques

Port-au-Prince, Haiti



Pour une meilleure santé mentale publique
Etude préparée pour REBATI Santé Mentale , Inc.

Aout 2011

Contexte urbain du Centre Mars & Kline depuis le séisme du 12 janvier 2010



Localisation

➤ Situé en plein centre-ville

- Accès facile
- Quartier traditionnel de soins de santé, de l'université (UEH), commercial et résidentiel
- Contexte urbain bâti, densément peuplé , congestionné et pollué (pollution sonores et olfactives)
- Le centre approvisionné en eau et en électricité



➤ Limitrophe :

- A L'hôpital General (HUEH)
- A l'Ecole des Infirmières au Nord-Est
- A la Faculté d'Odontologie au Sud-Est
- Au Stade Sylvio Cator
- Station de bus interurbaine du Sud



Etat du site

- Site clôturé avec un mur de près de 2.40 m
- Barriere d'accès
- Visibilité vers l'extérieur est nulle



- Utilisation du site :
 - Site squattérisé depuis le 12 janvier 2010
 - Bâtiments temporaires aménagés sur le site



Structure administrative et état des lieux

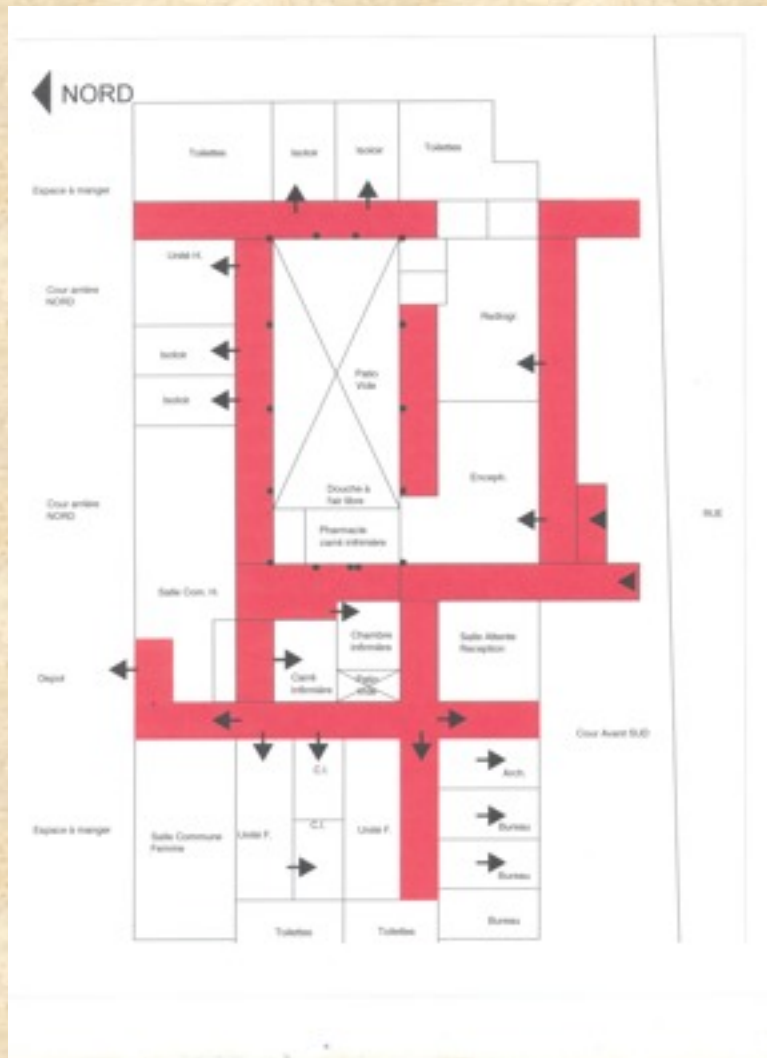
➤ Le Centre Psychiatrique Mars & Kline dépend de l'HUEH et du Ministère de la Santé Publique

➤ Typologie du bâtiment:

- Bâtiment de santé mentale
- Immeuble en béton construit en 1958 avec espaces extérieurs
- Deux niveaux avec Sous sol et Rez-de-chaussée
- Accès véhicule
- Accès piétons définis
- Rampe d'accès
- Pochettes de végétation



Esquisse du Rez-de-chaussée



➤ Liste des espaces :

- Salle d'Attente
- Carré administratif:
- Archives
- Bureau de l'administrateur,
- Bureau des médecins
- Salle des infirmières
- Chambre de repos des infirmières
- Carré des Femmes avec toilettes
- Carré des Hommes avec toilettes (en réaménagement)
- Isoloirs
- Toilettes
- Pharmacie
- Salles Multifonctionnelles
- Salle de radiographie
- Salle pour examens

➤ **Services offerts:**

- **Clinique externe avec admissions 24/24h**
- **Clinique interne avec hospitalisation**
- **33 lits repartis sur 3 unités**
- **Soins de base pour toutes maladies mentales**
- **Service psychiatriques d'urgence**
- **Utilise comme Hôpital psychiatrique**
- **Repas journaliers**

➤ **Personnel soignant**

➤ **de jour:**

- **1 psychiatre**
- **2 résidents en psychiatrie**
- **4-5 infirmières**
- **4 auxiliaires et**
- **10 étudiantes**

➤ **de nuit:**

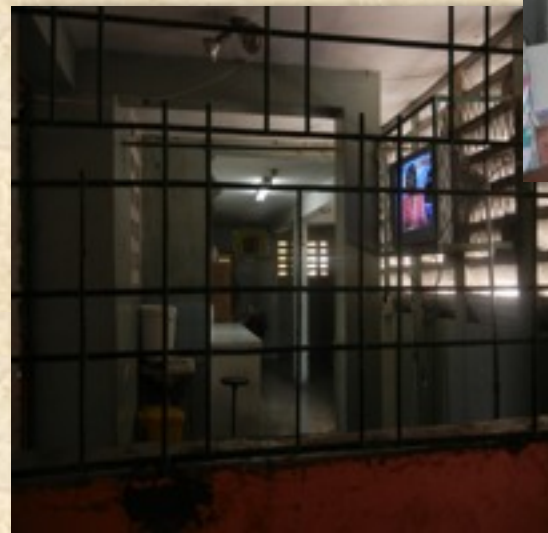
- **2 résidents**
- **1 infirmière**
- **1 auxiliaire**
- **médecin est appelé si nécessaire**

Le Carré des Infirmières

➤ Le bureau de l'infirmière en chef, des infirmières et des étudiantes se trouve en plein dans l'espace de circulation



➤ Contrôle visuel à travers fers soudés ou claustras en ciment



➤ Contrôle visuel de la cour intérieure vers le carre des homes , vers le couloir des femmes et vers l'entrée



La salle de visite

- Pas d'espace prévu pour les visites
- Le palier de la porte métallique sert de coin de visite
- Salle multifonctionnelle est supervisée a travers ces claustras



Salle Multifonctionnelle

Utilisation:

- Salle a manger
- Salle de jeux
- Salle des travaux manuels
- Eclairage et ventilation naturelle
- Activités:

Ergothérapie,
travaux
manuels, etc.

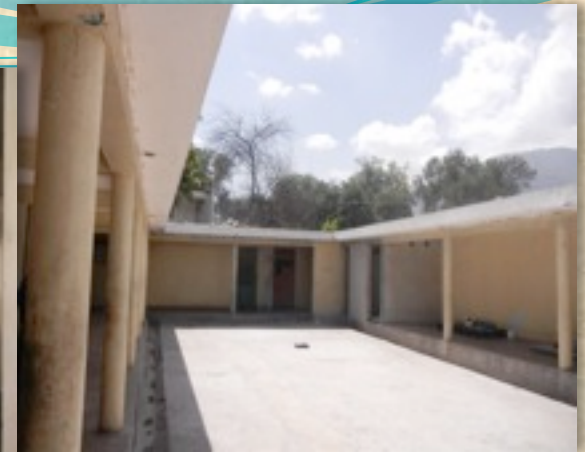
Dégâts structurels:

- Fissures existantes au plafond
- Humidité
- Suintement d'eau en certains points



Le Carré des Hommes

- Salle fermée contenant 11 lits est en réaménagements
- Certains lits sont places a l'extérieur
- Eclairage et ventilation naturelle
- Mobilier fixe au sol
- Cour intérieure avec espace de douche
- Drainage apparent
- Isoloirs pour patients dangereux
- Toilette (porte verte)
- Douche extérieure
- Portes en métal très peu aérées



Care des Femmes

- Ouvertures trop basses ont été fermées postérieurement
- Toilettes (latrines) sont carrelées sans eau courante
- Douches non fonctionnelles
- Ventilation et éclairage naturel
- Mobilier fixe au sol



La Cour extérieure

Espace de récréation

Espace de bain

Espace pour sécher le linge

Espace de dépôt



Cour arriere

- Espace de récréation
- Espace de bain
- Sert de dépôt de meubles abîmés



Hôpital Psychiatrique de Beudet Croix des Bouquets



Contexte semi-urbain



Environnement

- Situé dans la commune de Croix des Bouquets
- Facile d'accès par la route principale
- Quartier à activités mixte : résidentiel, commercial, marche, écoles
- Site de l'hôpital est clôturé par un mur en maçonnerie
- Centre approvisionné en eau par un puits artésien
- Pas d'électricité



Etat du site

➤ Bâtiments existants:

➤ Les bâtiments administratifs, la clinique externe et les archives ont été démolis en 2007. Ils n'ont pas été reconstruits depuis.



➤ Les facilites existantes sont:

- Parking
- Barriere d'accès
- Parc récréatif



Etat des Lieux

- Site de 7 hectares
- Rattaché au Département Sanitaire de l'Ouest.
- Les bâtiments administratifs ont été démolis en 2007
- Depuis le séisme, la majorité des bâtiments en maçonnerie sont désaffectés.
- La clinique et la pharmacie sont en maçonnerie de roches
- Le bâtiment administratif, la cuisine et le bloc sanitaire sont en maçonnerie de blocs



Mur de clôture et sécurité de l'Hopital

- La clôture a été démolie au cours du tremblement de terre.
- Mur de maçonnerie de blocs reconstruit avec un don de l'OIM.
- Hauteur de la clôture 2.40M (8').
- Cette clôture, relativement basse, permet aux patients de sortir et de rentrer à leur guise, ou de s'évader.



Bâtiments existants

- Clinique
- Pharmacie
- Bâtiment administratif
- Chambres des internés
- Isoloirs pour cas urgents
- Bloc sanitaire/latrines
- Cuisine
- Cage pour pompe à eau



Services Offerts

- **Clinique externe du lundi au vendredi**
- **Clinique interne**
- **Service de jour et de nuit**
- **Soins de base pour toutes les maladies psychiatriques**
- **Service d'internat**
- **Pavillon pour les cas urgents**
- **Thérapies**
- **Restauration : 2-3 repas par jour**
- **Personnel soignant :**
 - **Médical :**
 - **2 Psychiatres**
 - **1 Psychologue**
 - **3 infirmières contractuelles**
 - **2 infirmières à gages**
 - **5 infirmières budgétisés**
 - **Au niveau Administratif**
 - **51 employés budgétisés**
 - **1 employé contractuel**
 - **16 employés à gages**

Salle d'attente

- La salle d'attente est
- en plein air, sous un bosquet de manguiers.



Bâtiment administratif

➤ L'Administration est composé d'un:

- Directeur
- Administrateur
- Comptable
- Chef du Personnel
- Surveillant général

➤ Démolition de l'hôpital en 2007.

➤ Les bureaux administratifs logés dans deux petites pièces .

➤ La reconstruction prévue en 2007 n'a pas encore eu lieu.

➤ En 2004, L'hôpital employait 92 personnes.

➤ En 2011, le personnel est réduit à 68 personnes à cause des départs volontaires, des abandons de postes



Chambres des patients

- Capacité : 120 patients
- Les Chambres des patients ont été affectées par le séisme.
- Elles sont remplacées par des bâtiments temporaires en contreplaqué de bois et toiture métalliques, grâce à un don de l'OIM.



**Les patients sont logés
dans des chambres de 3
lits.**



Cuisine

➤ La cuisine est inachevée



➤ Les latrines sont adjacentes à l'administration



➤ Le puits artésien et sa pompe sont non loin des chambres



Activités récréatives

- **Activités récréatives:**
 - football,
 - Jeux de cartes,
 - Jeux de dominos
 - chants, etc.
- **Projet artistique permanent.**





Analyses préliminaires

➤ Visites sur le terrain

- Centre psychiatrique Mars and Kline , P-au-P
- Hôpital de Beudet, P-au-P
- Fort Lauderdale Hospital, Ft. Lauderdale
- North Shore Medical Center, Psychiatric Services, Miami
- Miami VA Hospital Behavioral Health Clinic, Pembroke Pines

➤ Analyses et discussion

- Le 13 et 14 aout 2011, Pembroke Pines, Fl.

Présents

- Fritz BENJAMIN, Arch., Président, Benjamin-Jadotte
- Dr Richard DOUYON, MC FAPA, Trésorier REBATI
- Karine Jadotte BOUCHEREAU, Arch. , Urba., Vice Présidente et Directeur Exécutif Benjamin-Jadotte
- Ginette Baussan BUNGENER, Arch., GB. Architecture

Conclusions

Beudet et Mars & Kline devraient être reconstruits

1.- Hopital de Beudet

- 120 lits
- Soins des affections chroniques et sub-chroniques ainsi que des soins de longue durée accompagnés de services de réhabilitation
- Estimation préliminaire des surfaces: 4,000 M2
- Cout minimum: US \$1,500.- le M2
- Cout estime entre US \$6,000,000 et US \$12,000,000, dépendant des normes de finition et des codes de construction parasismique

2.- Centre Psychiatrique Mars & Kline

- Hôpital universitaire de 60 lits
- Soins d'urgence psychiatrique et soins aigus, avec clinique externe
- Estimation préliminaire des surfaces: 2,000M2
- Cout minimum: US \$1,500.- le M2
- Cout total estime entre \$3,000,000 et US \$6,000,000, dépendant des normes de finitions et des codes de construction parasismiques

Propositions

Etablir un MANDAT pour une étude d'avant projet qui sera exécuté par GB Architecture et BENJAMIN-JADOTTE :

➤ Phase 1 :

- Identifier les limites physiques des terrains actuels par rapport à la vision du ou des projets futurs tels conçus par REBATI
- Définir les projets pour ces sites avec leurs limites physiques actuelles ou agrandies
- Exécuter l'analyse structurelle des bâtiments existants
- Identifier les bâtiments à démolir
- Exécuter le Relevé topographique des sites choisis
- Proposer un programme par hôpital
- Préparer une étude préliminaire pour chaque hôpital
 - Esquisses préliminaires (expression graphique du programme)
 - Devis préliminaire

➤ Phase 2 :

- Préparer le Dossier d'Appel d'Offre pour une étude complète détaillé, pour chaque hôpital.

Suggestions:

1er : Construction des hôpitaux en partenariat *Public-Privé*

- Affermer de l'Etat Haïtien une portion du terrain à Beudet
- Etude architecturale, suivi de reconstruction de Beudet en 1er lieu,
- Démolition et reconstruction de Mars et Kline, en 2ème lieu,
- Patients de M&K pourront être transférés à Beudet en attendant reconstruction,
- Installation de roulottes temporaires qui serviront de bureaux et de clinique sur le site de Beudet,
- Navettes assurant le transport entre M&K et Beudet 7/7

2ème : Construction d'un hôpital psychiatrique privé moderne

- Révision des modèles existants :
 - Fondation Bernard Mews
 - Zanmi Lasante Haiti / (Partners in Health)
- Location/offre de service de l'hôpital à l'Etat Haïtien,
- Hôpital privé, clinique externe et interne, accompagné d'un centre de recherche, de résidences et d'un petit espace commercial
- Annexer une aile psychiatrique à un hôpital privé existant,
- Location ou achat d'un bâtiment existant ou désaffecté. Le transformer en clinique psychiatrique.